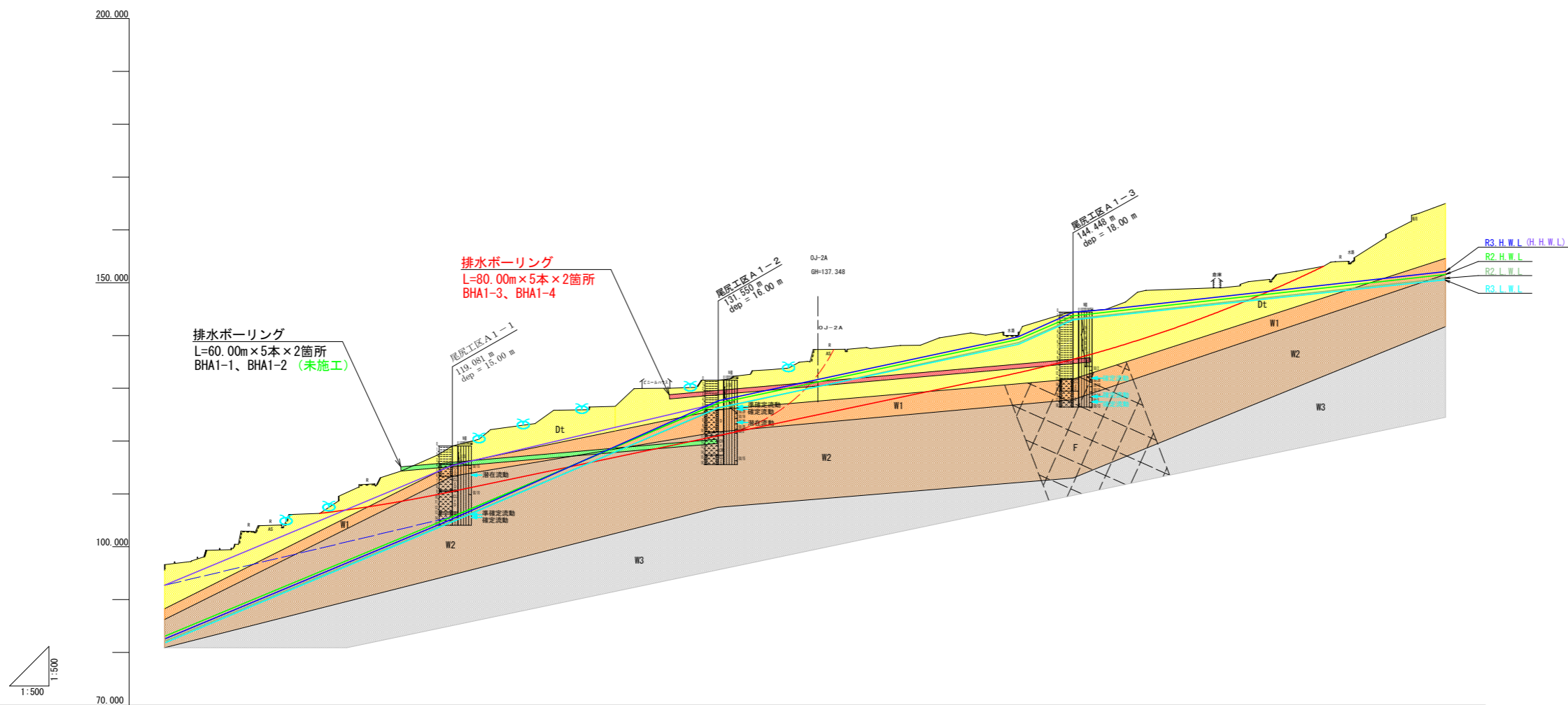


工事名	R5徳勝 地すべり 佐那河内東3期 尾尻排水ボーリング工事		
路線名等	佐那河内東3期地区		
工事箇所	名東郡佐那河内村		
図面名	尾尻工区 平面図		
縮尺	1/1000	図面番号	1 / 6
会社名			
事業者名	徳島県東部農林水産局 (徳島)		

A-1 ブロック

S=/500



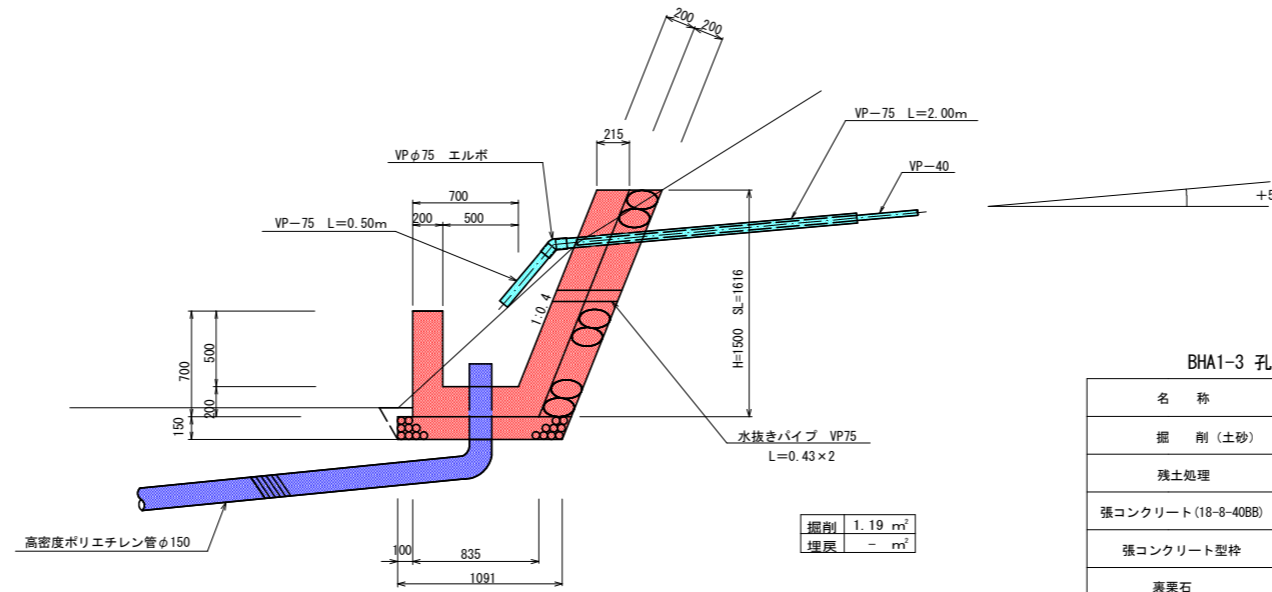
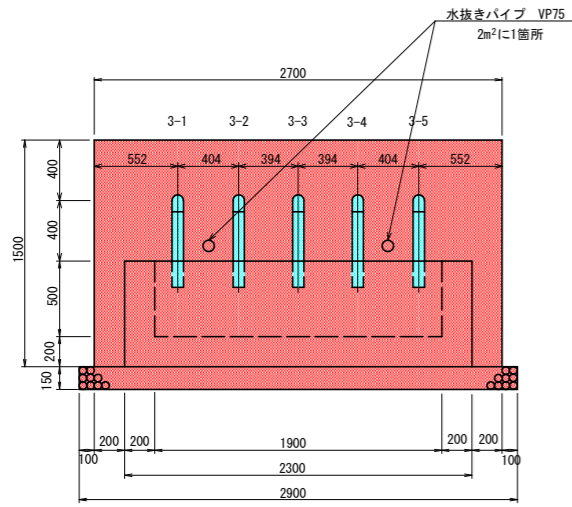
層名	区分	ボーリングコアの形状・色調
崩積土	Dt	土砂状褐色系
強破碎岩	W1	粘土状原岩色系
風化破碎岩	W2	円盤状～塊状原岩色系
弱破碎岩	W3	短棒状原岩色系
重新鮮岩	Gs	棒状(完全コア)原岩色系

地 層 高	95.525	99.320	104.069	106.742	111.624	116.846	120.775	123.330	125.900	129.978	130.179	132.562	134.806	137.460	138.112	140.092	140.904	144.050	145.642	148.895	149.021	151.125	153.488	157.829	164.111
追加距離	0.000	10.000	20.000	30.000	40.000	50.000	60.000	70.000	80.000	90.000	100.000	110.000	120.000	130.000	140.000	150.000	160.000	170.000	180.000	190.000	200.000	210.000	220.000	230.000	240.000
単 距 離		10.000	10.000	10.000	10.000	10.000	10.000	10.000	10.000	10.000	10.000	10.000	10.000	10.000	10.000	10.000	10.000	10.000	10.000	10.000	10.000	10.000	10.000	10.000	10.000
測 点	No.1	No.2	No.3	No.4	No.5	No.6	No.7	No.8	No.9	No.10	No.11	No.12	No.13	No.14	No.15	No.16	No.17	No.18	No.19	No.20	No.21	No.22	No.23	No.24	No.25

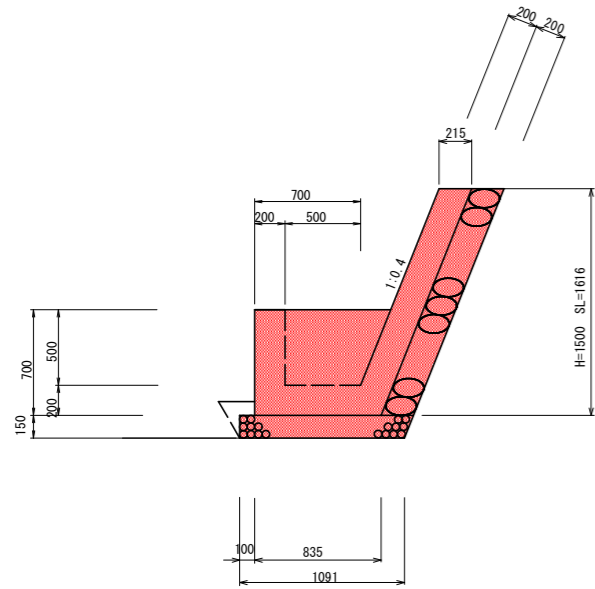
工事名	R5徳線 地すべり 後那河内東3期 尾尻排水ボーリング工事		
路線名等	佐那河内東3期地区		
工事箇所	名東郡佐那河内村		
図面名	尾尻工区 断面図		
縮尺	図示	図面番号	2 / 6
会社名			
事業者名	徳島県東部農林水産局(徳島)		

断面図 S=1:25

正面図 S=1:25



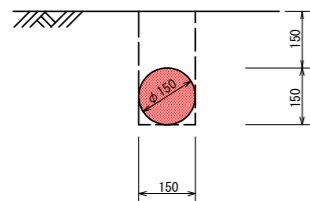
側面図 S=1:25



BHA1-3 孔口処理工数量

名称	規格・算式	単位	数量
掘削(土砂)	$1.19 \times (0.10 + 2.70 + 0.10)$	m ³	3.45
残土処理	現地敷き均し	m ³	3.45
張コンクリート(18-8-40BB)	$0.215 \times 1.50 \times 2.70$	m ³	0.87
張コンクリート型枠	$1.62 \times 2.70 + 1.62 \times 0.20 \times 2$	m ²	5.02
裏栗石	$1.50 \times 1.08 \times 2.70$	m ²	4.37
集水桁コンクリート(18-8-40BB)	$(0.90 + 0.620) \times 1/2 \times 0.70 \times 2.30 - (0.70 + 0.50) \times 1/2 \times 0.50 \times 1.90$	m ³	0.65
集水桁型枠	$(2.30 \times 0.70) + (1.90 \times 0.50) + (0.90 + 0.62) / 2 \times 0.70 \times 2 + (0.70 + 0.42) / 2 \times 0.70 \times 2$	m ²	4.46
基礎砕石(RC-40)	1.09×2.90	m ²	3.16
VPφ75×45°エルボ		個	5
硬質塩化ビニール管VPφ75	$2.00 \times 5 + 0.50 \times 5$	m	12.50
硬質塩化ビニール管VPφ75	水抜きパイプ 0.43×2	m	0.86

流末処理 S=1:10



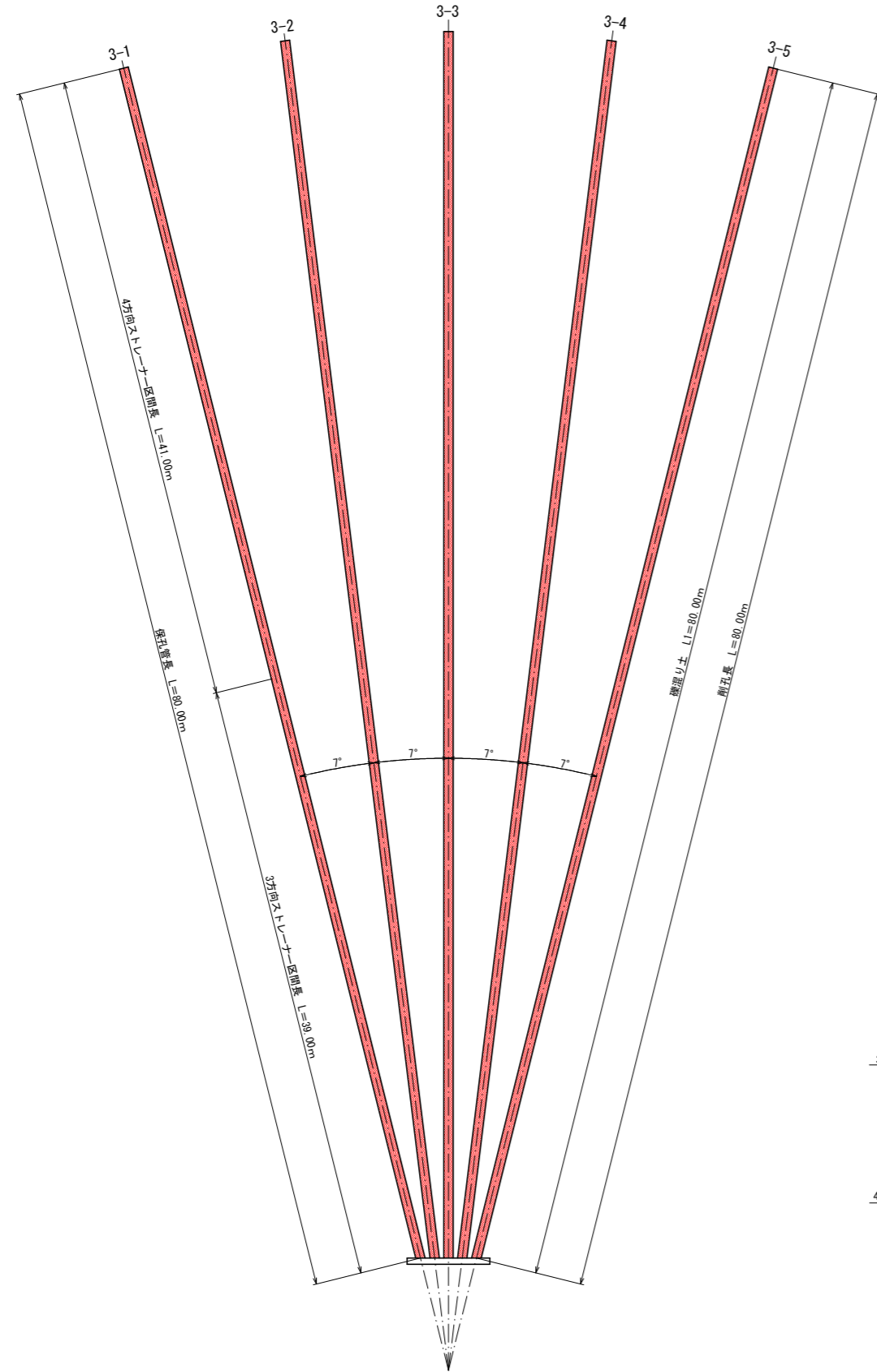
BHA1-3 流末処理工数量

名称	単位	単位当り	延長	数量
床堀	m ³	0.045	55.00	2.48
埋戻	m ³	0.027	55.00	1.49
高密度ポリエチレン管φ150	m	1.00	55.00	55.00

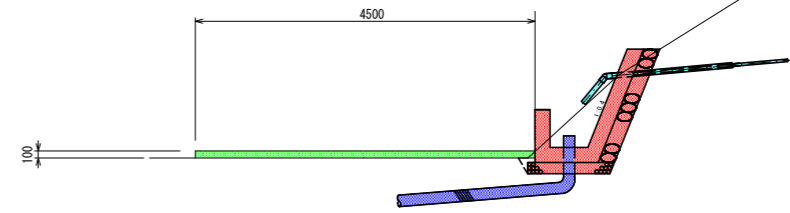
高密度ポリエチレン管(波状管) 総延長 L= 55.00 m
内埋設 L= 55.00 m

工事名	R5徳耕 地すべり 佐那河内東3期 尾原排水ボーリング工事		
路線名等	佐那河内東3期地区		
工事箇所	名東郡佐那河内村		
図面名	A1-3号 孔口工		
縮尺	図示	図面番号	3 / 6
会社名			
事業者名	徳島県東部農林水産局(徳島)		

平面図 S=1/200



断面図 S=1:50



BHA1-3 作業足場数量表

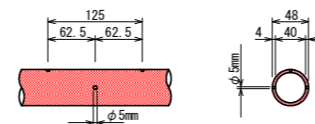
名称	算式	単位	数量
標準断面積		m ²	0.45
ステージ幅		m	4.50
仮設足場数量	0.45 × 4.50	空m ³	2.03

BHA1-3 排水ボーリング工数量表

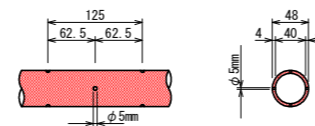
No	仰角 (度)	削 孔			保孔管 (VP-40)		
		削孔長 L (m)	礫混り土 L1 (m)	軟岩 L2 (m)	長さ (m)	ストレーナー加工 3方向 (m)	ストレーナー加工 4方向 (m)
3-1	5	80.00	80.00	-	80.00	39.00	41.00
3-2	5	80.00	80.00	-	80.00	39.00	41.00
3-3	5	80.00	80.00	-	80.00	39.00	41.00
3-4	5	80.00	80.00	-	80.00	39.00	41.00
3-5	5	80.00	80.00	-	80.00	39.00	41.00
計		400.00	400.00	-	400.00	195.00	205.00

保孔管ストレーナ S=1:5

3方向ストレーナー加工



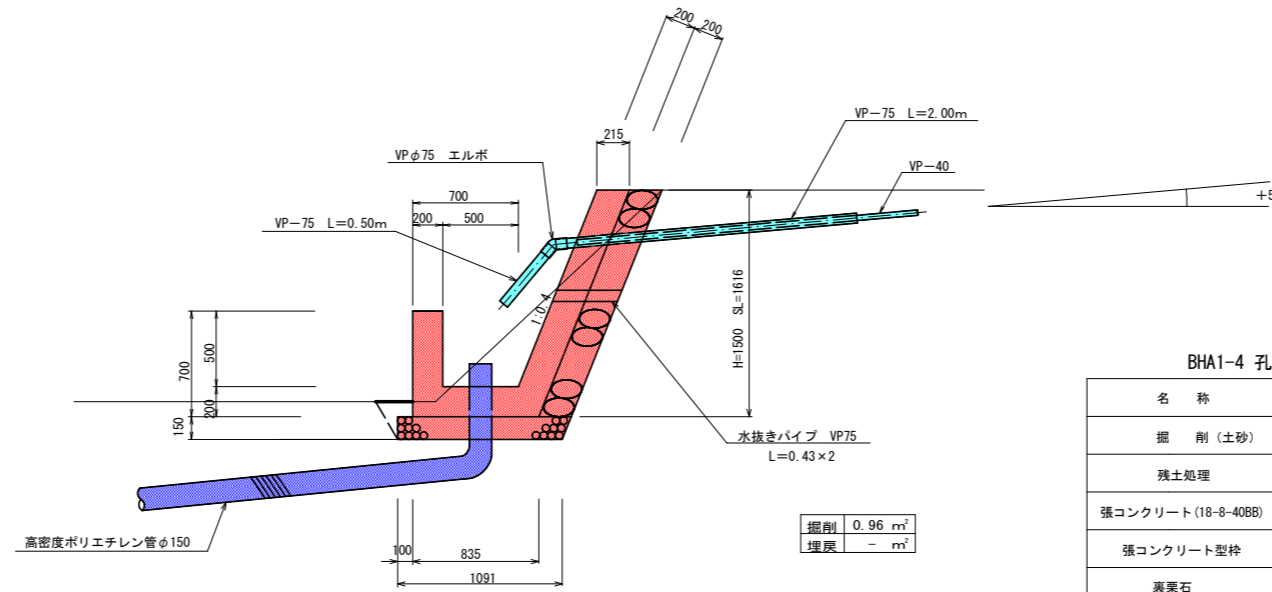
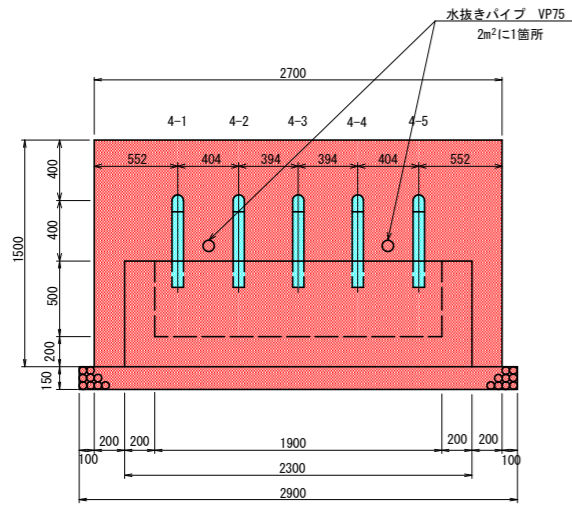
4方向ストレーナー加工



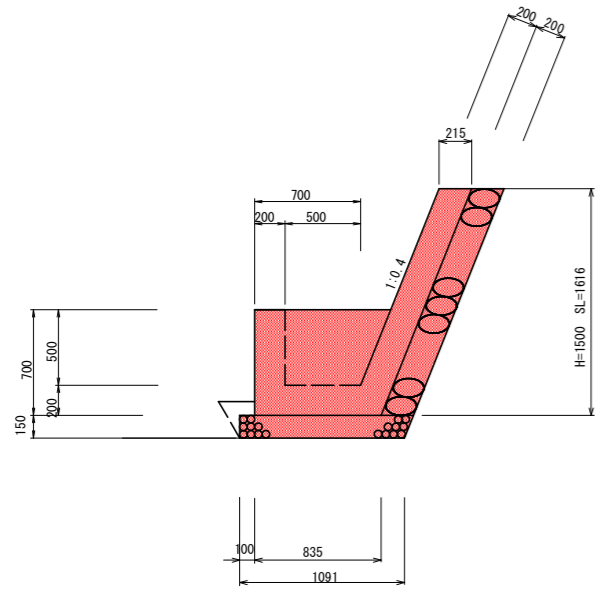
工事名	R5徳耕 地すべり 佐那河内東3期 尾原排水ボーリング工事		
路線名等	佐那河内東3期地区		
工事箇所	名東郡佐那河内村		
図面名	A1-3号 構造図		
縮尺	図示	図面番号	4 / 6
会社名			
事業者名	徳島県東部農林水産局 (徳島)		

断面図 S=1:25

正面図 S=1:25



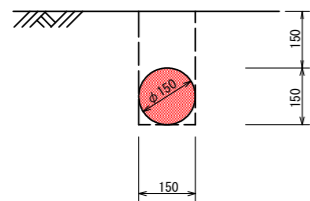
側面図 S=1:25



BHA1-4 孔口処理工数量

名称	規格・算式	単位	数量
掘削(土砂)	$0.96 \times (0.10 + 2.70 + 0.10)$	m ³	2.78
残土処理	現地敷き均し	m ³	2.78
張コンクリート(18-8-40BB)	$0.215 \times 1.50 \times 2.70$	m ³	0.87
張コンクリート型枠	$1.62 \times 2.70 + 1.62 \times 0.20 \times 2$	m ²	5.02
裏栗石	$1.50 \times 1.08 \times 2.70$	m ²	4.37
集水桁コンクリート(18-8-40BB)	$(0.90 + 0.620) \times 1/2 \times 0.70 \times 2.30 - (0.70 + 0.50) \times 1/2 \times 0.50 \times 1.90$	m ³	0.65
集水桁型枠	$(2.30 \times 0.70) + (1.90 \times 0.50) + (0.90 + 0.62) / 2 \times 0.70 \times 2 + (0.70 + 0.42) / 2 \times 0.70 \times 2$	m ²	4.46
基礎砕石(RC-40)	1.09×2.90	m ²	3.16
VPφ75×45°エルボ		個	5
硬質塩化ビニール管VPφ75	$2.00 \times 5 + 0.50 \times 5$	m	12.50
硬質塩化ビニール管VPφ75	水抜きパイプ 0.43×2	m	0.86

流末処理 S=1:10



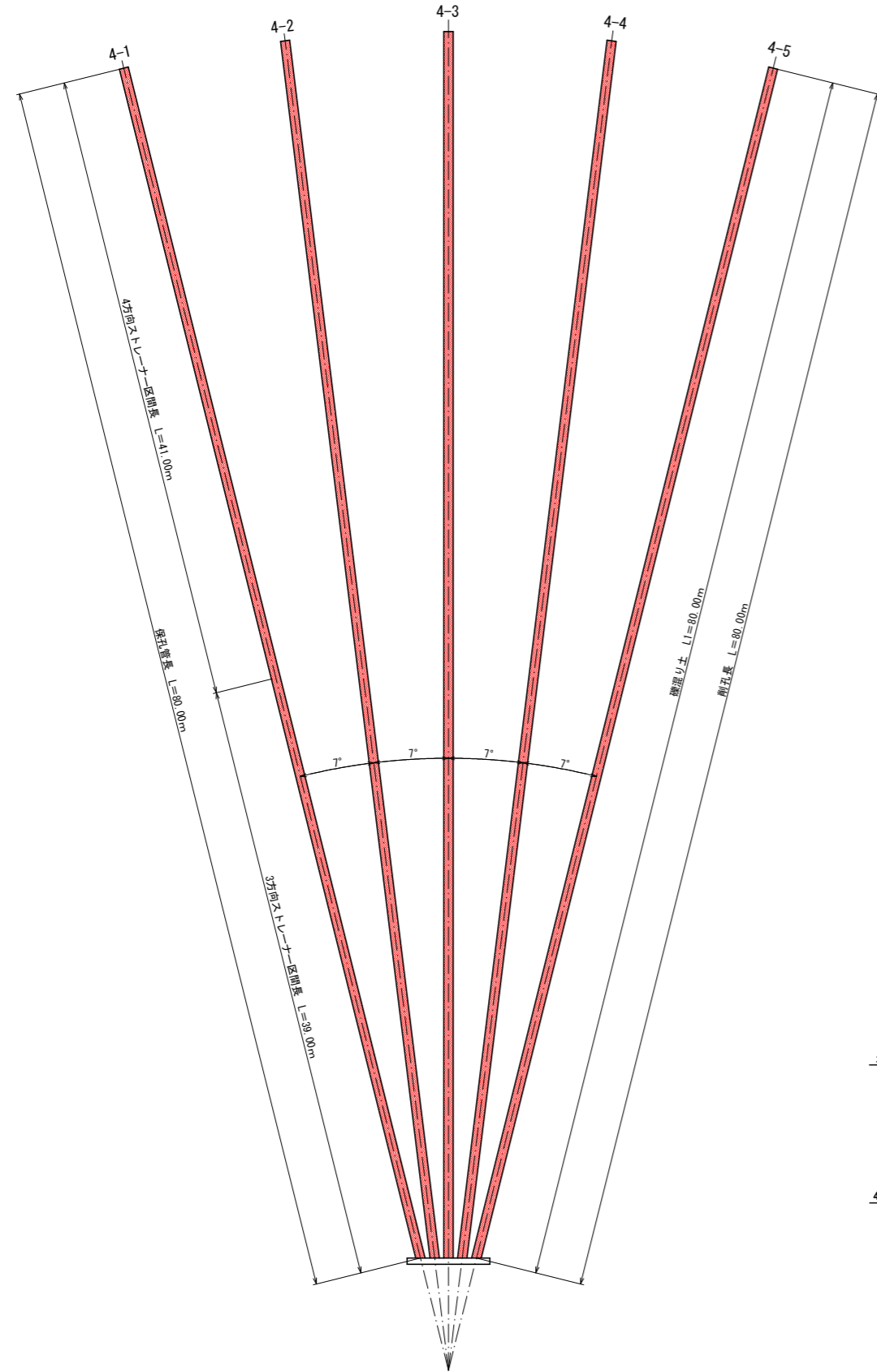
BHA1-4 流末処理工数量

名称	単位	単位当り	延長	数量
床堀	m ³	0.045	6.00	0.27
埋戻	m ³	0.027	6.00	0.16
高密度ポリエチレン管φ150	m	1.00	6.00	6.00

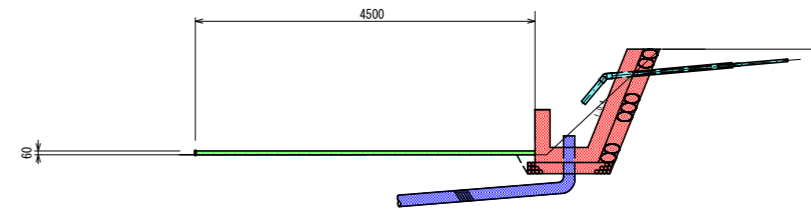
高密度ポリエチレン管(波状管) 総延長 L= 6.00 m
内埋設 L= 6.00 m

工事名	R5徳耕 地すべり 佐那河内東3期 尾原排水ボーリング工事		
路線名等	佐那河内東3期地区		
工事箇所	名東郡佐那河内村		
図面名	A1-4号 孔口工		
縮尺	図示	図面番号	5 / 6
会社名			
事業者名	徳島県東部農林水産局(徳島)		

平面図 S=1/200



断面図 S=1:50



BHA1-4 作業足場数量表

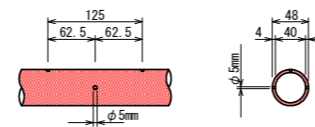
名称	算式	単位	数量
標準断面積		m ²	0.27
ステージ幅		m	4.50
仮設足場数量	0.27 × 4.50	空m ³	1.22

BHA1-4 排水ボーリング工数量表

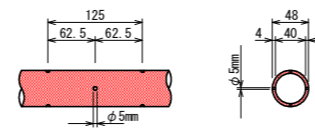
No	仰角 (度)	削 孔			保 孔 管 (VP-40)		
		削孔長 L (m)	礫混り土 L1 (m)	軟岩 L2 (m)	長さ (m)	ストレーナー加工 3方向 (m)	ストレーナー加工 4方向 (m)
4-1	5	80.00	80.00	—	80.00	39.00	41.00
4-2	5	80.00	80.00	—	80.00	39.00	41.00
4-3	5	80.00	80.00	—	80.00	39.00	41.00
4-4	5	80.00	80.00	—	80.00	39.00	41.00
4-5	5	80.00	80.00	—	80.00	39.00	41.00
計		400.00	400.00	—	400.00	195.00	205.00

保孔管ストレーナ S=1:5

3方向ストレーナー加工



4方向ストレーナー加工



工事名	R5徳耕 地すべり 佐那河内東3期 尾原排水ボーリング工事		
路線名等	佐那河内東3期地区		
工事箇所	名東郡佐那河内村		
図面名	A1-4号 構造図		
縮尺	図示	図面番号	6 / 6
会社名			
事業者名	徳島県東部農林水産局〈徳島〉		